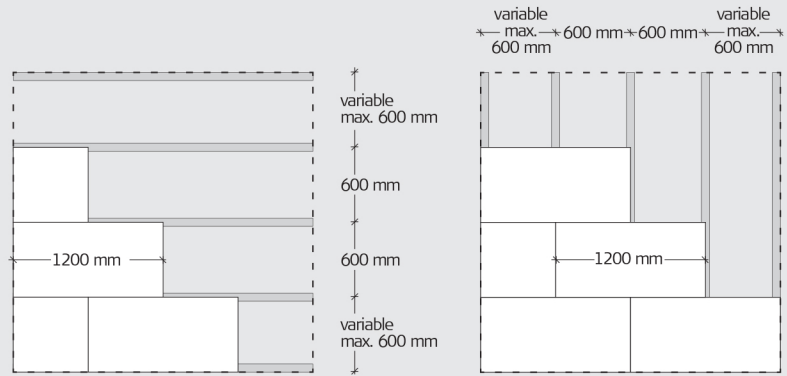


Wooden battens, ceilings

본 지침은 Troldekt® 패널 천정 설치에 적용됩니다. 사용되는 각재의 규격은 최소 22x95 mm or 45x95 mm이어야 합니다. www.troldekt.co.kr를 통해 Troldekt® 패널의 유형별 설치 지침서를 다운로드 하실 수 있습니다.

INSTALLATION OF WOODEN BATTENS

Troldekt 패널은 대부분 종 방향 각재에 설치하지만, 횡방향 각재에도 마찬가지로 적용 할 수 있습니다. 트롤드텍트 패널의 허용 오차에 대해 주의하여야 합니다. 패널이 너무 건조할 경우 천연목재 특성에 따라 허용오차 범위 내 수축이 발생할 수 있으며, 그에 따라 각재의 설치 예상 부위와 오차가 발생할 수 있습니다.



Longitudinal wooden battens

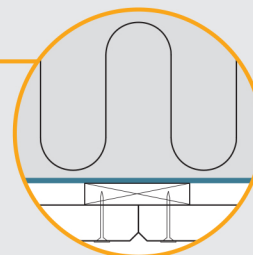
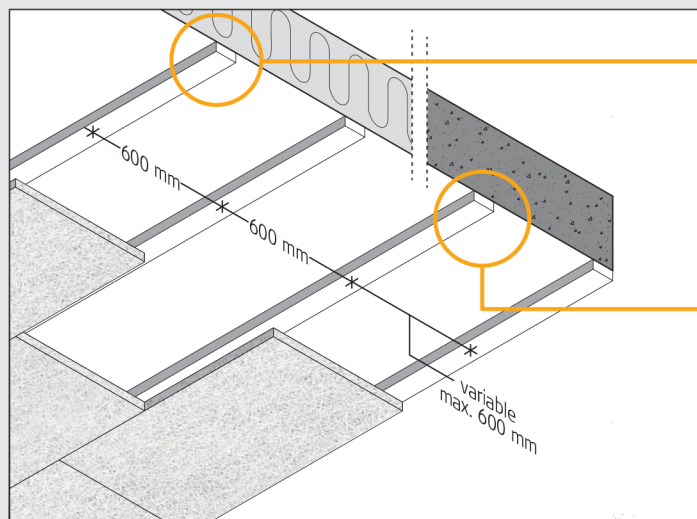
Transverse wooden battens

VAPOUR CHECK

만일 방습작업과 관련된 작업을 해야 하는 경우, 우리는 폴리에틸렌을 사용하는 것을 권장합니다. 방습작업은 메인 골조와 각재사이에 설치해야 합니다. 단열재와 최대한 타이트하게 설치해야 합니다.

제조업체의 지침을 참조하십시오.

STRUCTURAL SOFFIT



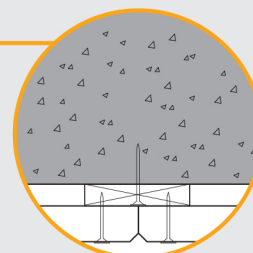
Insulation

Post/structure

Vapour check

Minimum: 22x95 mm or 45x95 mm wooden battens

Troldekt panels



Concrete

Minimum: 22x95 mm or 45x95 mm wooden battens

Troldekt panels